

Intuitive Surgical, Inc. (NASDAQ: ISRG)

Son Kapanış	531,82\$	52 Haftalık % Getiri	%36,84
Piyasa Deęeri	190,61 Milyar\$	S&P500 52 Haf. % Getiri	%8,92
52 Hafta En Yüksek	616,00\$	Ortalama Hacim	2,29 Milyon
52 Hafta En Düşük	379,67\$	F/K	77,87
50 Günlük Fiyat Ort.	508,98\$	PD/DD	11,14
200 Günlük Fiyat Ort.	514,69\$	FD/FAVÖK	63,06

Şirket Profili ve Finansal Bilgiler

Intuitive Surgical, robot destekli cerrahi sistemler geliştiren bir tıbbi teknoloji şirketidir. En bilinen ürünü, da Vinci Surgical System adlı robotik cerrahi platformudur.

2025 yılının ilk çeyreğinde şirket, %19 artışla 2,25 milyar\$ hasılat ve %21 artışla hisse başına 1,81\$ kar elde etti. Bu dönemde, yurt dışı prosedürlerde gerçekleşen %24'lük artış sayesinde, küresel çapta da Vinci prosedürlerinde %17'lik bir artış kaydedildi. Ayrıca, 367 yeni sistem kurulumuyla toplam kurulu sistem sayısı 10.189'a yükseldi.

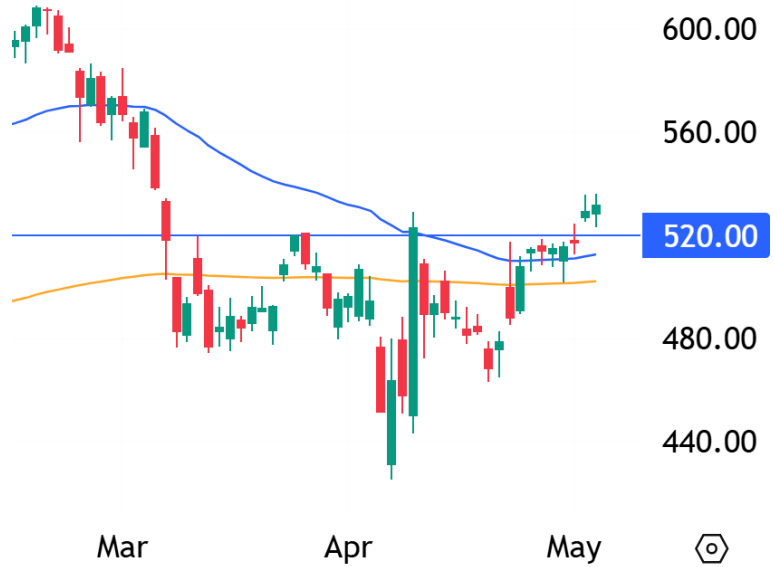
Şirket yönetimi, 2025 yılının tamamında da Vinci prosedürlerin %15 - %17 artmasını ve brüt kar marjının 2024 yılının %69,1'den %65 - %66,5 seviyelerine daralmasını beklemekte. Operasyonel giderlerde ise %10 - %14 aralığında yıllık artış beklenmekte. Bu tahminler, Trump'ın gümrük tarifelerinin etkilerini de barındırıyor.

Şirketin net nakit pozisyonu, 9,1 milyar\$ seviyesinde olup, Ar-Ge ve stratejik yatırımlar için sağlam bir temel oluşturmaktadır. Ayrıca, küresel ekonomide bir yavaşlama görülürse, bu nakit pozisyonu nedeniyle şirketin iyi konumlandığı görülmekte.

Teknik Görünüş

ISRG, tüm hareketli ortalamalarının üzerinde işlem görmekte ve 520\$ yatay trendinin üzerinde tutunmaktadır. 510\$ altında zarar kes çalıştırarak 558\$ ve 567\$ dirençleri hedeflenebilir.

Hissenin Fiyat Grafięi



Analistlerin Hedef Fiyatları



Yatırım Kuruluşlarının Öneri Trendi

